

Master of arts en pédagogie spécialisée : Enseignement spécialisé

Ce document ne fait pas office de règlement !

Journée d'introduction aux études

12 septembre 2024
13h30-17h00

Objectifs de la formation

Axes théoriques : les règlements en vigueur

Organisation de la formation

Mémoire : travail de master

Formation pratique

Questions

COLLABORATRICES ET COLLABORATEURS

Suivi TM	Superviseurs coll. internes	Superviseurs coll. ext.	Superviseurs TI
M. Squillaci, Prof. Dr	D. Gäng-Pacífico, lect.	A. Sanchez (FR)	G. Stucki, TI
R. Solomon Tsehaye, Dr	N. Lacombe, lect.	V. Nicolet (FR)	M. Omini, TI
V. Caron, Dr	Y. Claivaz, lect.	D. Omini (FR)	
D. Gäng-Pacífico, Dr	M. Jacquériorz, lect.	M. Brossard (NE)	
N. Lacombe, Dr	N. Rotzetter, CS	S. Marilley (FR)	
B. Fontana, Dr			
C. Straccia, Dr			

Faculté des Lettres et des sciences humaines : MA ES

Départements et domaines d'études

Département de philosophie

→ Philosophie

Département des langues et littératures

→ Anglais

→ Espagnol

→ Français

→ Germanistik

→ Italien

→ Littérature générale et comparée

→ Philologie classique

→ Plurilinguisme et didactique des langues étrangères

→ Slavistique

Département des sciences historiques

→ Etudes européennes

→ Histoire

→ Histoire contemporaine

→ Histoire de l'art

→ Musicologie

Département des sciences sociales

→ Anthropologie sociale

→ Etudes de l'Europe orientale

→ Sciences des religions

→ Sociologie

→ Travail social et politiques sociales

Département de pédagogie spécialisée

→ Pédagogie spécialisée

Département des sciences de l'éducation

→ Didactique universitaire

→ Formation à l'enseignement

→ Sciences de l'éducation

Département de psychologie

→ Psychologie

Faculté des sciences de l'éducation et de la formation

sciences de l'éducation et de la formation

Faculté des sciences de l'éducation et de la formation

Issue du regroupement avec la HEP | PH FR, la nouvelle Faculté des sciences de l'éducation et de la formation entrera formellement en activité lors de la **rentrée académique 2025**.

[En savoir plus →](#)

324 jours jusqu'à la création de la nouvelle Faculté

[Informez-vous sur les grandes étapes du projet et l'état d'avancement des travaux →](#)

NOMINATION



Le Professeur Philippe Genoud est le doyen fondateur

Lors de sa séance du 29 janvier 2024, le Rectorat a nommé le Professeur Philippe Genoud en tant que doyen fondateur de la nouvelle Faculté. [→](#)

[Toutes les news →](#)



Faculté des Lettres et des sciences humaines : MA ES



Home Outils pour vos études Journée d'accueil Semaine de la rentrée Plans d'accès

FR | DE ACCÈS RAPIDE

Accueil pour les nouvelles et nouveaux étudiant·e·s
Une rentrée sereine et prometteuse

Starting Days – bien démarrer ses études au semestre d'automne 2024

Bienvenu-e-s aux Starting Days de l'Université de Fribourg! Vous trouverez sur ce site tout ce dont vous avez besoin pour une rentrée sereine et prometteuse.

N'hésitez pas à en consulter les différentes pages.

Plans d'accès
Accéder aux différents bâtiments de l'Université

Découvrir votre Université

Outlook

Faculté des Lettres et des sciences humaines : MA ES



UNIVERSITÉ DE FRIBOURG
UNIVERSITÄT FREIBURG

Faculté des lettres et des sciences humaines

Home Actualités Faculté Unités Études Recherche

🏠 · Études · Cours et examens · Règlements et directives

Études

Bachelor

Master

Doctorat

Cours et examens

Inscription aux cours et examens

Validation programmes d'études / fêtes de promotions

Inscription Master pour les étudiants de l'Université

Dépôt et défense du travail de master

Règlements et directives

Étudier sans maturité

Formation à l'enseignement

FAQ

Mobilité

Perspectives professionnelles

Conseil aux études

Règlements et directives

Seuls les documents officiels suivants font foi:

- ↓ [Règlement pour l'obtention du diplôme universitaire \(niveau Bachelor européen\) à la Faculté des lettres de l'Université de Fribourg](#)
- ↓ [Règlement pour l'obtention du titre de "Bachelor of Arts pour la formation scientifique dans les branches enseignables au degré secondaire I" à la Faculté des lettres de l'Université de Fribourg](#)
- ↓ [Règlement pour l'obtention du Master à la Faculté des lettres de l'Université de Fribourg](#)
- ↓ [Directives concernant l'évaluation des prestations d'études, l'attribution des crédits ECTS et la validation des modules à la Faculté des lettres de l'Université de Fribourg](#)
- ↓ [Règlement sur la procédure de réclamation à la Faculté des lettres](#)

Plus d'informations

- [Règlements et lois de la Faculté des lettres et des sciences humaines](#)
- [Règlements et lois universitaires](#)

Merci de lire ces règlements

Études

Bachelor



Master



Master en enseignement
spécialisé

Master en pédagogie
spécialisée

Doctorat

Horaires des cours

Examens

Conseil aux études



Master en enseignement spécialisé

Ce programme de Master dédié à l'enseignement spécialisé est un cursus universitaire professionnalisant. Il permet d'acquérir de solides compétences théoriques et pratiques pour enseigner auprès d'élèves ayant des besoins éducatifs particuliers. Sa particularité est de lier l'enseignement académique et l'apprentissage de compétences pratiques, et une formation à la recherche.

Important

- Début des études possible uniquement au **semestre d'automne**
- Demande d'admission possible jusqu'au **30 avril**

Le département de pédagogie spécialisée (DPS)

Prof. Dr Nicolas Ruffieux
Président du Département de pédagogie spécialisée



Doctorat

MA fr / all.
Pédagogie spécialisée

MA fr / all.
Pédagogie spécialisée:
Orientation enseignement spécialisé

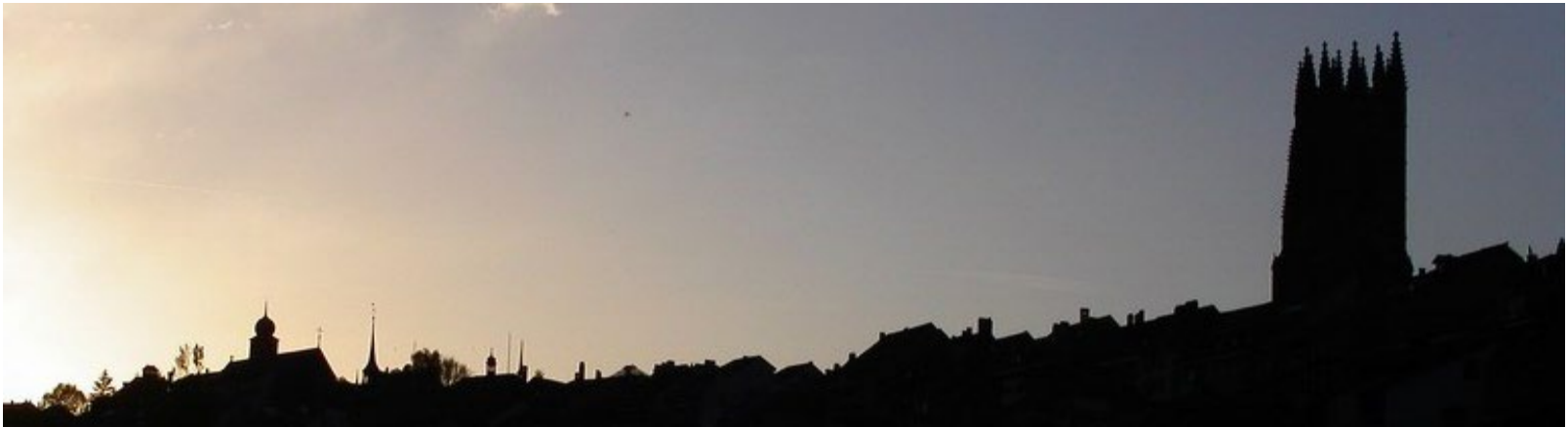
BA all.
Logopédie

BA fr
**Pédagogie curative
et spécialisée**

MA all.
Logopédie

BA all.
**Pédagogie curative
et spécialisée**

Formation en enseignement spécialisé Master (MA) en pédagogie spécialisée : Enseignement spécialisé





Réflexions approfondies sur les valeurs

Acquérir des compétences scientifiques

Acquisition d'un bagage théorique de niveau universitaire

Acquérir des compétences pratiques et des compétences réflexives sur sa pratique

Règlement

du 8 mars 2018

pour l'obtention du bachelor et du master à la Faculté des lettres et des sciences humaines

But et objet

Règlement

du 8 mars 2018

pour l'obtention du bachelor et du master à la Faculté des lettres et des sciences humaines

Régler la formation

Le diplôme qualifie pour l'enseignement spécialisé (soutien, classes, etc).

Reconnu par CDIP

Règlement et plan d'études

Règlement et plans d'études du département

Règlement de la Faculté des lettres de l'Université de Fribourg

Statuts du Département de pédagogie curative et spécialisée;


Règlement CDIP

Directives internes concernant les stages, le mémoire

Informations 2023/24

↓ [Introduction aux études 2023](#)

↓ [Présentation MasterDays 2024](#)

Formation en cours d'emploi 

Règlements et plans d'études

↓ [Plan d'études du Master en enseignement spécialisé \(dès 2023\)](#)

↓ [Plan d'études du Master en enseignement spécialisé \(dès 2020\)](#)

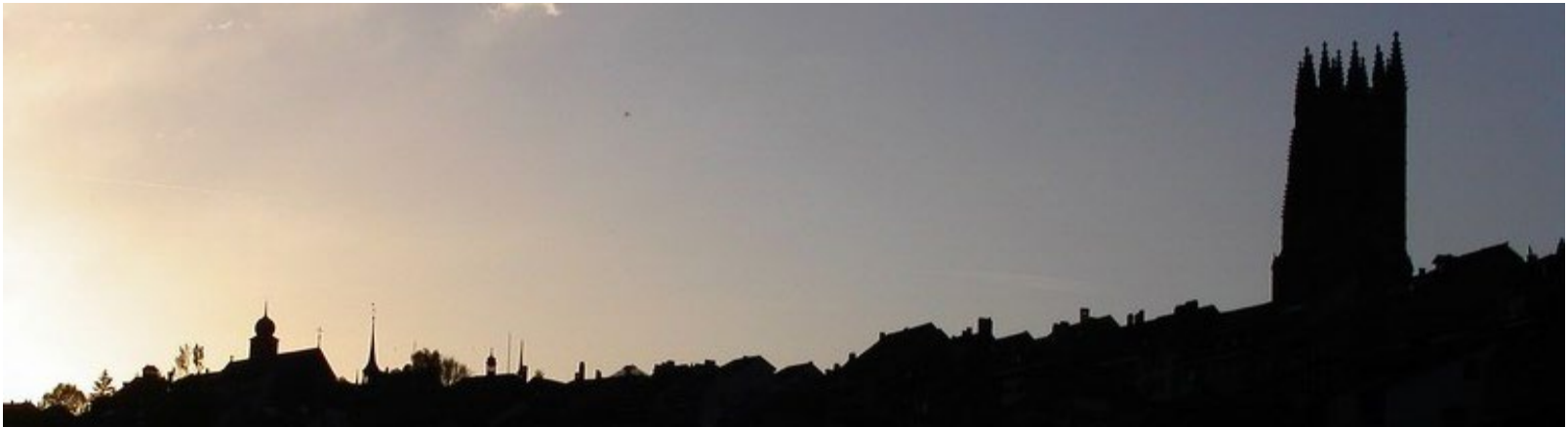
↓ [Plan d'études Complément "Fondements de l'enseignement en classes ordinaires"](#)

↓ [Plan d'études Complément "Fondements de la pédagogie spécialisée"](#)

↓ [Règlement du 24 juillet 2019 relatif aux voies et programmes d'études en pédagogie spécialisée](#)

→ [Règlements de la Faculté des lettres et des sciences humaines](#)

ORGANISATION DES ETUDES ET ATTENTES



ATTENTES FONDAMENTALES POUR CETTE PROFESSION

Agir de façon éthique et responsable et attitudes non-verbales respectueuses

Maîtriser et donner du sens aux contenus abordés

Communiquer adéquatement à l'écrit et à l'oral

S'engager dans une réflexion sur sa pratique

Susciter du plaisir lors des apprentissages

MASTER : PEA ET UN COMPLEMENT

Master à 120

Programme d'études approfondies (60 ECTS)

Mémoire de Master (30 ECTS)

Complément

*Fondements de l'enseignement
en classes ordinaires*

30 ECTS

Complément

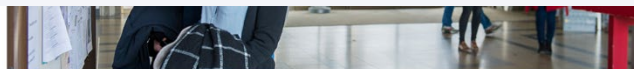
*Fondements de la pédagogie
spécialisée*

30 ECTS

Horaires des cours

Examens

Conseil aux études



Horaires des cours

Vous trouverez ci-dessous les **horaires provisoires** pour l'année académique 2024-2025.

- Bachelor en pédagogie curative clinique et éducation spécialisée ▾
- Bachelor en pédagogie spécialisée (Domaine II) ▾
- Master en pédagogie spécialisée : orientation enseignement spécialisé** ▲

Horaires provisoires pour l'année académique 2024-2025

- ↓ [Master en enseignement spécialisé : Programme d'études approfondies](#)
- ↓ [Master en enseignement spécialisé : Complément "Fondements de l'enseignement en classes ordinaires"](#)
- ↓ [Master en enseignement spécialisé : Complément "Fondements de la pédagogie spécialisée"](#)

LES COURS

Complément

Fondements de l'enseignement en classes ordinaires (30 ECTS)

Didactique de l'ens. régulier (et sciences)

Didactique des mathématiques

Didactique du français

Pratique dans l'ens.prim. et TIC

Échec scolaire

Évaluation à l'école primaire

SAP

Didact. Transversale (mus. & éd. phys)

Complément

Fondements de la pédagogie spécialisée (30 ECTS)

Pédagogie spécialisée I et II

Pédagogie spécialisée différentielle

Psychopathologie

Neuropsychologie enfant / adulte

Neurologie et handicap

Éducation et évaluation des personnes autistes

Inclusion et participation

Programme d'études approfondies (60 ECTS)

Statistiques

SRI

Troubles du comportement

Troubles d'apprentissage : stratégies d'intervention

Processus de recherche

Migration & interculturalité en milieu sco

Méthodologie de l'intervention en ES

Évaluation en enseignement spécialisé

Neurosciences et multihandicap

Troubles du langage et de la communication

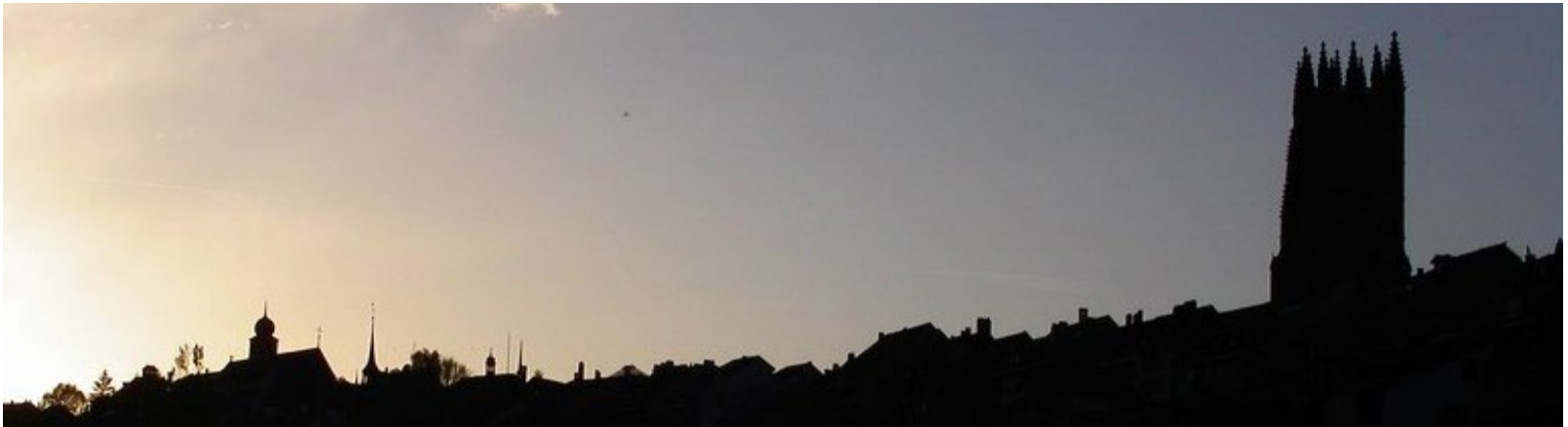
+

Mémoire de Master (30 ECTS)

Inscrivez-vous maintenant au cours sur gefri



Déroulement des études et plans d'études





Obligation d'être inscrit-e à l'Université de Fribourg pendant toute la durée des études

Utiliser l'adresse email de l'université (prenom.nom@unifr.ch). Vous devez avoir payé votre taxe d'inscription pour l'obtenir.

Nombreuses informations par mail : à vérifier chaque jour

Aperçu schématique de l'organisation académique

Aperçu schématique de l'organisation de l'année académique :

Mois	08	09	10	11	12	01	02	03	04	05	06	07	
Semestre	Semestre d'automne						Semestre de printemps						
Période de cours	[Yellow]						[Purple]						
Inscription aux cours	[Yellow]						[Purple]						
Inscription aux examens	[Yellow]						[Purple]						
Session d'examens	Automne		Printemps				Été				Automne		
Période d'examens	[Pink]	[Magenta]	[Pink]	[Yellow]				[Purple]				[Pink]	
Validation	[Pink]		[Magenta]	[Yellow]				[Purple]				[Pink]	
Fête de promotions	[Pink]		[Magenta]	[Yellow]				[Yellow]	[Purple]				[Pink]

Déroulement chronologique des études

Horaire pour l'année académique 2024/2025

Master of Arts en pédagogie spécialisée: Enseignement spécialisé

Programme d'études approfondies

(NOM = cours régulier - Nom = cours irrégulier, les horaires détaillés et les salles se trouvent sur <https://www3.unifr.ch/timetable/fr/>)

1er semestre
Automne 2024

	LU	MA	ME	JE	FR
8 - 9 9 - 10	L22.00565 STRACCIA Statistiques I et II				
10 - 11 11 - 12	L22.00569 STRACCIA Statistiques III	L22.00562 SQUILLACI / GREMION Troubles du comportement			
12 - 13					
13 - 14 14 - 15		L22.00214 LACOMBE Troubles d'apprentissage : stratégies d'intervention	L22.00935 GÄNG-PACIFICO Méthodologie d'intervention en enseignement spécialisé		
15 - 16 16 - 17	L22.00547 ZURBRIGGEN Processus de recherche	NOM en majuscules Cours régulier (toutes les semaines)	Nom en minuscules Cours irrégulier		
17 - 18 18 - 19					

2ème semestre
Printemps 2025

	LU	MA	ME	JE	FR
8 - 9 9 - 10	L22.00565 STRACCIA Statistiques I et II		Squillaci / Lacombe / Gäng-Pacifico / Claivaz / Jacquéroiz Regroupement	Squillaci / Lacombe / Gäng-Pacifico / Claivaz / Jacquéroiz Regroupement	L22.00568 Formation pratique «Retard léger»
10 - 11 11 - 12	L22.00570 STRACCIA Statistiques IV	L22.00551 / L22.00605 Caron / Gäng / Solomon/ Squillaci / Lacombe Séminaire de recherche I et II	Squillaci / Lacombe / Gäng-Pacifico / Claivaz / Jacquéroiz Regroupement	Squillaci / Lacombe / Gäng-Pacifico / Claivaz / Jacquéroiz Regroupement	L22.00568 Formation pratique «Retard léger»
12 - 13					
13 - 14 14 - 15	L22.00185 SOLOMON TSEHAYE Migration et interculturalité en milieu scolaire	L22.00214 COURLET / LACOMBE Troubles d'apprentissage : stratégies d'intervention	Squillaci / Lacombe / Gäng-Pacifico / Claivaz / Jacquéroiz Regroupement		L22.00568 Formation pratique «Retard léger»
15 - 16 16 - 17			Squillaci / Lacombe / Gäng-Pacifico / Claivaz / Jacquéroiz Regroupement	L22.01125 CARON Troubles du langage et de la communication	L22.00568 Formation pratique «Retard léger»
17-18 18-19					

REGROUPEMENT

Horaire pour l'année académique 2024/2025

Master of Arts en pédagogie spécialisée: Enseignement spécialisé

Programme d'études approfondies

(NOM = cours régulier - Nom = cours irrégulier)

Au semestre de printemps, vous n'aurez que 5 regroupements pour le stage FP1, les autres semaines seront donc libres. Vous aurez les regroupements sur une demi-journée : soit le mercredi matin, soit le mercredi après-midi, soit le jeudi matin. Les autres demi-journées sont libres.

	LU	MA	ME	JE	FR
8 - 9	L22.00565 STRACCIA				
9 - 10	Statistiques I et II				
10 - 11	L22.00569 STRACCIA				
11 - 12	Statistiques III				
12 - 13					
13 - 14					
14 - 15					
15 - 16	L22.00547 ZURBRIGGEN				
16 - 17	Processus de recherche				
17 - 18					
18 - 19					

2ème semestre
Printemps 2025

	LU	MA	ME	JE	FR
8 - 9	L22.00565 STRACCIA		Squillaci / Lacombe / Gång-Pacífico / Claivaz / Jacquérioz Regroupement	Squillaci / Lacombe / Gång-Pacífico / Claivaz / Jacquérioz Regroupement	L22.00568 Formation pratique «Retard léger»
9 - 10	Statistiques I et II				
10 - 11	L22.00570 STRACCIA	L22.00551 / L22.00605	Squillaci / Lacombe / Gång-Pacífico / Claivaz / Jacquérioz Regroupement	Squillaci / Lacombe / Gång-Pacífico / Claivaz / Jacquérioz Regroupement	L22.00568 Formation pratique «Retard léger»
11 - 12	Statistiques IV	Caron / Gång / Solomon/ Squillaci / Lacombe Séminaire de recherche I et II			
12 - 13					
13 - 14	L22.00185 SOLOMON TSEHAYE	L22.00214 COURLET / LACOMBE	Squillaci / Lacombe / Gång-Pacífico / Claivaz / Jacquérioz Regroupement		L22.00568 Formation pratique «Retard léger»
14 - 15	Migration et interculturalité en milieu scolaire	Troubles d'apprentissage : stratégies d'intervention			
15 - 16			Squillaci / Lacombe / Gång-Pacífico / Claivaz / Jacquérioz Regroupement	L22.01125 CARON	L22.00568 Formation pratique «Retard léger»
16 - 17				Troubles du langage et de la communication	
17-18					
18-19					

AUTRE SPÉCIALITÉ DE L'HORAIRE

Horaire pour l'année académique 2024/2025

Master of Arts en pédagogie spécialisée

Programme d'études approfondies

(NOM = cours régulier - Nom = cours irrégulier)

Les cours de statistiques, vous suivez soit Statistiques I et II si vous n'avez pas fait de statistiques (étudiants de la HEP), soit Statistiques III puis IV si vous avez déjà fait un cours de statistiques à l'université (6 ECTS).

	LU	MA	ME	JE	FR
8 - 9	L22.00565 STRACCIA				
9 - 10	Statistiques I et II				
10 - 11	L22.00569 STRACCIA	L22.00561 / L22.00605			
11 - 12	Statistiques III	Caron / Gäng / Solomon/ Squillaci / Lacombe			
12 - 13		Séminaire de recherche I et II			
13 - 14	L22.00214 LACOMBE	L22.00214 COURLET / LACOMBE	Squillaci / Lacombe / Gäng-Pacífico / Claivaz / Jacquéroiz	Squillaci / Lacombe / Gäng-Pacífico / Claivaz / Jacquéroiz	L22.00568
14 - 15		Troubles d'apprentissage : stratégies d'intervention	Regroupement	Regroupement	Formation pratique «Retard léger»
15 - 16	L22.00547 ZURBRIGGEN				
16 - 17	Processus de recherche				
17 - 18					
18 - 19					


2ème semestre
Printemps 2025

	LU	MA	ME	JE	FR
8 - 9	L22.00565 STRACCIA		Squillaci / Lacombe / Gäng-Pacífico / Claivaz / Jacquéroiz	Squillaci / Lacombe / Gäng-Pacífico / Claivaz / Jacquéroiz	L22.00568
9 - 10	Statistiques I et II		Regroupement	Regroupement	Formation pratique «Retard léger»
10 - 11	L22.00570 STRACCIA	L22.00551 / L22.00605	Squillaci / Lacombe / Gäng-Pacífico / Claivaz / Jacquéroiz	Squillaci / Lacombe / Gäng-Pacífico / Claivaz / Jacquéroiz	L22.00568
11 - 12	Statistiques IV	Caron / Gäng / Solomon/ Squillaci / Lacombe	Regroupement	Regroupement	Formation pratique «Retard léger»
12 - 13		Séminaire de recherche I et II			
13 - 14	L22.00185 SOLOMON TSEHAYE	L22.00214 COURLET / LACOMBE	Squillaci / Lacombe / Gäng-Pacífico / Claivaz / Jacquéroiz		L22.00568
14 - 15	Migration et interculturalité en milieu scolaire	Troubles d'apprentissage : stratégies d'intervention	Regroupement		Formation pratique «Retard léger»
15 - 16			Squillaci / Lacombe / Gäng-Pacífico / Claivaz / Jacquéroiz	L22.01125 CARON	L22.00568
16 - 17			Regroupement	Troubles du langage et de la communication	Formation pratique «Retard léger»
17-18					
18-19					


Afin de vous affilier et d'exercer votre allemand, vous pouvez suivre le cours de M. Christoph Müller en allemand, (avec ou sans examen) toutefois cela n'apporte pas de crédits supplémentaires.

MASTER | SA-2024 + SP-2025 | UE-L22.00698

Lern- und Verhaltensschwierigkeiten bei Kindern und Jugendlichen

 Mardi 15:15 - 17:00 MIS 03, salle 3024

 Müller Christoph

 Faculté des lettres et des sciences humaines,
Pédagogie spécialisée

 Allemand

Déroulement chronologique des études : unifr timetable

🏠 > Timetable

Studies Campus Research

Exemple d'utilisation de timetable unifr

Course catalogue



Teacher, Lesson, code

Squillaci

Days and hours

Filter by day

Filter by time

Semester

SA-2024 ✕

Languages

MASTER | SA-2024 | UE-L22.00562

Troubles du comportement

📅 Tuesday 10:15 - 12:00 MIS 03, Room 3024

👤 Gremion Claudine, Squillaci Lanners Myriam

🏛️ Faculty of Humanities, Special Education

🗣️ French

Déroulement chronologique des études : unifr timetable

🏠 > Timetable

FR | DE | EN

📄 QUICK LINKS

Studies

Campus

Research

University

Faculties

Continuing Education

Troubles du comportement

Teaching

Dates and rooms

Evaluation

Assignment

Details

Faculty	Faculty of Humanities
Domain	Special Education
Code	UE-L22.00562
Languages	French
Type of lesson	Lecture
Level	Master
Semester	SA-2024

Schedules and rooms

UE-L22.00562

Master

3 ECTS

SA-2024

📄 Download calendar file

⬅ Back

Troubles du comportement

Teaching	Dates and rooms	Evaluation	Assignment
Date	Hour	Type of lesson	Place
17.09.2024	10:15 - 12:00	Cours	MIS 03, Room 3024
24.09.2024	10:15 - 12:00	Cours	MIS 03, Room 3024
01.10.2024	10:15 - 12:00	Cours	MIS 03, Room 3024
08.10.2024	10:15 - 12:00	Cours	MIS 03, Room 3024
15.10.2024	10:15 - 12:00	Cours	MIS 03, Room 3024
22.10.2024	10:15 - 12:00	Cours	MIS 03, Room 3024
29.10.2024	10:15 - 12:00	Cours	MIS 03, Room 3024
05.11.2024	10:15 - 12:00	Cours	MIS 03, Room 3024

UE-L22.00562

Master

3 ECTS

SA-2024

[↓ Download calendar file](#)[← Back](#)

OÙ SE TROUVENT LES SALLES ?



<http://www.unifr.ch/map/fr/misericorde.php>

DURÉE MAXIMALE DES ÉTUDES (ART. 48, RÈGLEMENT 8 MARS 2018)



La durée des études de master dans un programme d'études est limitée au triple du nombre de semestres prévu dans le plan d'études.

En cas de non-respect de ce délai, l'étudiant-e n'est plus autorisé-e à poursuivre les études dans le programme d'études concerné

Etudes à plein temps ou à temps partiel

FORMATION SUR 2 ANS / HORAIRE HABITUEL

1^{ère} année

SA

5 jours de cours

SP

3 jours de cours

IS
StageP
(sauf HEP)

SP

FP1: stage 1
semaine bloc puis 1
jour/semaine

2^{ème} année

SA

1 jour de cours

SP

-

SA

FP2: 2,5 jours de
stage pendant 8
semaines

IS-SP

FP3: 25 jours de
stage

Examen
final

Mémoire de Master

Informations 2023/24



Formation en cours d'emploi



- ↓ Aménagement des études dans le cadre d'une formation en cours d'emploi
- ↓ Horaire en cours d'emploi (début des études en 2024) : Programme d'études approfondies et Complément "Fondements de l'enseignement en classes ordinaires"

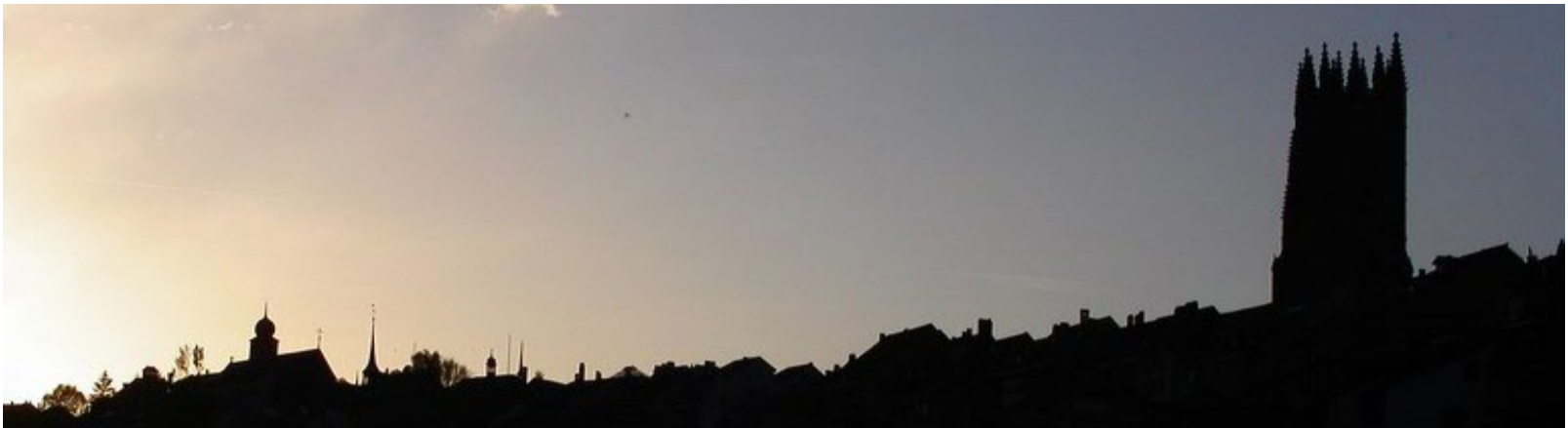
- ↓ Horaire en cours d'emploi (début des études en 2024) : Programme d'études approfondies et Complément "Fondements de la pédagogie spécialisée"

Règlements et plans d'études



- ↓ Plan d'études du Master en enseignement spécialisé (dès 2023)
- ↓ Plan d'études du Master en enseignement spécialisé (dès 2020)

Les examens / les évaluations



**Les types d'examens suivants sont à distinguer
Cf annexes règlement**

- **Examens oraux ou écrits (1 à 6);**
- **Evaluations intégrées au cours avec note, dernier cours (1 à 6);**
- **Evaluations intégrées au cours sans note «réussi / non-réussi ».**

PLAN D'ÉTUDES

Signification des abréviations

C = Cours
S = Séminaire
T = Stage

EN = Examen avec note
IN = Evaluation intégrée avec note
I = Evaluation intégrée sans note

Intégrées dans une perspective sociologique.			
Unités d'enseignement :			
L22.00214	Troubles d'apprentissage : stratégies d'intervention (cours)	AA	6 crédits ECTS
L22.00185	Migration et interculturalité en milieu scolaire (cours)	SA / SP	3 crédits ECTS
L22.01125	Troubles du langage et de la communication (cours)	SA / SP	3 crédits ECTS
L22.00935	Méthodologie d'intervention en enseignement spécialisé (cours)	SA / SP	3 crédits ECTS
Mode d'évaluation :			
L22.00214	Évaluation durant les sessions officielles de la Faculté, avec note (EN)		
L22.00185	Évaluation intégrée au cours, sans note (I)		
L22.01125	Évaluation intégrée au cours, avec note (IN)		
L22.00935	Évaluation intégrée au cours, avec note (IN)		
	<i>Chaque évaluation doit être réussie, la compensation d'une évaluation insuffisante au sein du module n'est pas possible. La note du module équivaut à la moyenne arithmétique non arrondie des notes obtenues à chacune des évaluations notées qui le composent.</i>		
Signification des abréviations :			
	SA : semestre d'automne	AA : année académique	
	SP : semestre de printemps	SA / SP : semestre d'automne ou de printemps	

OBLIGATION DOUBLE INSCRIPTION



Chaque semestre : service d'admission de l'Université

Double inscription (unité et examen)

Toute inscription à un examen est définitive

Inscription au début de chaque semestre

Ne pas s'inscrire à tous les cours ! Seulement à ceux que l'on peut suivre. Pas PHP !!! Cf programme des cours

Statistiques I et II ou III et IV

Études

Bachelor



Master

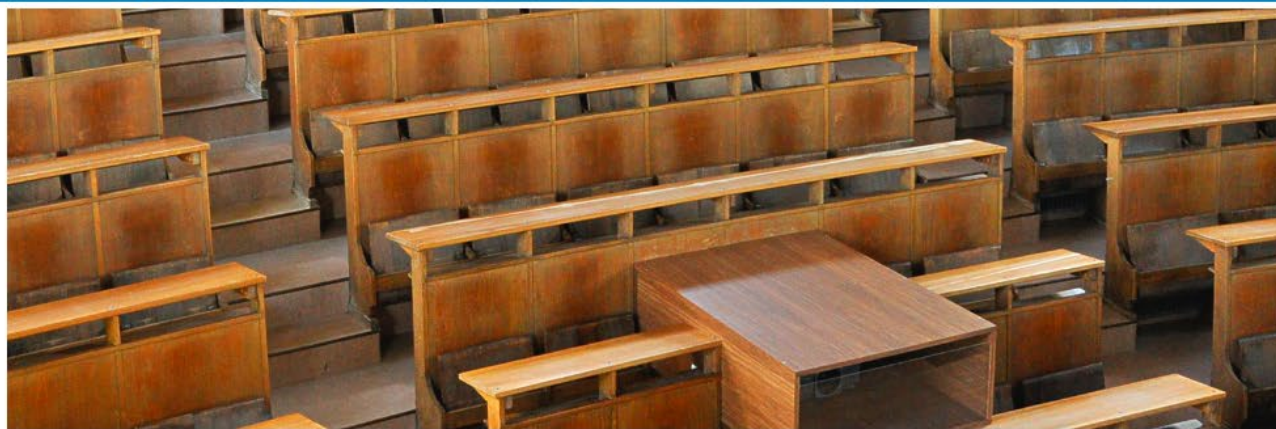


Doctorat

Horaires des cours

Examens

Conseil aux études



Examens

La planification détaillée des examens de la **session d'automne 2024** est publiée:

[Examens écrits](#)

[Plan de situation PER 21](#)

[Campus Card](#)

↓ [Programmes des sessions d'examens 2024](#)

↓ [Programmes des sessions d'examens 2025](#)

DATES DES SESSIONS



UNIVERSITÉ DE FRIBOURG FACULTÉ DES LETTRES ET DES SCIENCES HUMAINES
UNIVERSITÄT FREIBURG PHILOSOPHISCHE FAKULTÄT

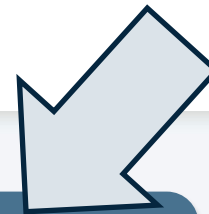
DÉPARTEMENT DE PÉDAGOGIE SPÉCIALISÉE
DEPARTEMENT FÜR SONDERPÄDAGOGIK

Sessions d'examens 2024	Délais de validation des programmes / Fêtes de promotions	Publications des plans d'examens
Session d'hiver: Lundi, 29.01.2024 au Vendredi, 16.02.2024	23.02.2024: Délai de validation Bachelor et Master programmes d'études 20.04.2024: Fête de promotion Bachelor et Master	Début décembre 2023
Session d'été: Lundi, 03.06.2024 au Vendredi, 14.06.2024	07.06.2024: Délai de validation Master programmes d'études 05.07.2024: Délai de validation Bachelor programmes d'études 07.09.2024: Fête de promotion Bachelor et Master	Fin avril 2024
Session d'automne: Lundi, 19.08.2024 au Vendredi, 13.09.2024	20.09.2024: Délai de validation Bachelor et Master programmes d'études 30.11.2024: Fête de promotion Bachelor et Master	Début mai 2024 (examens réguliers) / Mi-août 2024 (répétitions)

Les dates sont données sous réserve de modifications.

Fribourg, 20.02.2023, 15.05.2023, 20.06.2023 / mci

TENTATIVES (ART. 15, RÈGLEMENT 8 MARS 2018)



Se présenter à l'examen uniquement si double inscription (unité et examen)

Un examen échoué peut être **répété 1 fois**.

Les 2 tentatives doivent avoir lieu dans le cadre des 4 sessions d'examen qui se suivent (session automne, hiver, été)

Se réinscrire à la deuxième tentative (sur le portail)

Attention au report des évaluations : changement de contenu et/ risque d'échec (définitif).

Les répétitions ont lieu aux délais prévus dans le règlement



Un examen est considéré comme échoué, si < 4 ou hors délai.

**Echec définitif si 2^{ème} tentative < 4
ou hors délai**

**Les voies et les délais
de recours usuels à
l'Université de
Fribourg font foi.**

Délai de 30 jours pour le recours



L'octroi du diplôme : réussite PEA et PA (PC ou EO).

Certificat base pour l'élaboration du diplôme définitif.

**Calendrier des sessions de la Faculté des lettres
Cérémonie officielle organisée par le Décanat**

Diplôme (titre, indications) selon directives CDIP



Débouchés

**Classe D
EB**

**Classes
spéciales**

**Appui MAO-
MAR**

**Appui pour
élèves
intégrés
(soutiens
spécialisés)**

**DOCTORAT
→
Formation
d'adultes /
HEP / HES /
UNI**

ETUDIANT-E-S EN CHIFFRES

- **Début 2024** 39
- **Etudiants 2^{ème}** 40
- **Etudiants reste TM 46 (depuis 2007)...**



**Finissez votre TM dans
les 2 ans de formation !**

Une organisation partenariale

Tolérance

Calme

Respect

Honnêteté

**Donner des
soutiens**

**Etre orienté
vers les
personnes**

**Partage
l'information**



Enthousiasme

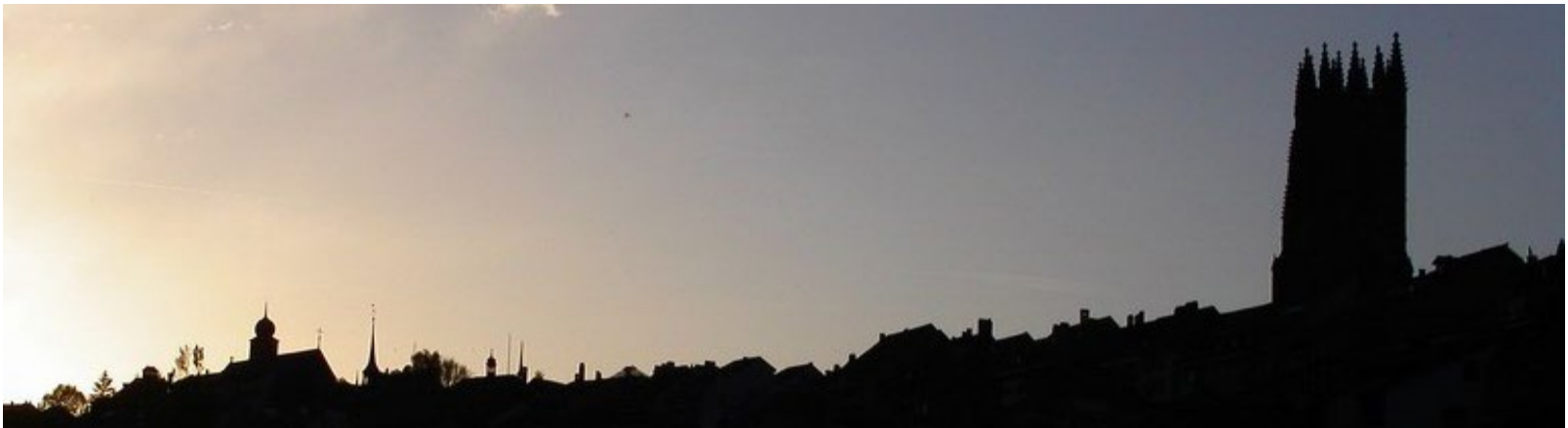
Responsabilités

Réflexion

**Prendre des
initiatives**

Mémoire de Master

Dr phil. Daniela Gäng-Pacífico



EXAMEN DE MASTER

L'examen de Master équivaut à 30 crédits ECTS. Il comprend :

- le **travail** écrit (mémoire de Master)
- la **soutenance** du mémoire de Master (présentation orale)

Sujet du mémoire

Thématique en lien avec les thèmes proposés (ens.sp.)

Recherche personnelle respectant
les principes scientifiques

Direction des mémoires de Master

V. Caron, D. Gäng-Pacífico, R. Solomon Tsehaye,
N. Lacombe, M. Squillaci

Attention au niveau de français

Soutenance

20' présentation – 40' questions

SÉMINAIRES DE RECHERCHE I ET II (SR I ET SR II)

Les séminaires de recherche ont pour objectif d'assister les étudiant-e-s dans la réalisation du mémoire de Master.

Séminaire de recherche I (SR I)

Amorce du travail : question de recherche, table des matières, revue de littérature

Modalités du SR I :

Apports théoriques relatifs aux aspects méthodologiques du mémoire (plenum)

Présentations des étudiant-e-s (sous-groupes)

Travail individuel :

Document de travail à actualiser au fil des séances selon les exigences fixées

Validation du SR I :

Evaluation du document de travail final rendu à la fin du semestre

Séminaire de recherche II (SR II)

Finalisation du travail : analyse des résultats, rédaction

Modalités du SR II :

Exigences pour la fin du SR II :

Validation du SR II :

Fin SR I

DÉROULEMENT DES SR : INFORMATIONS IMPORTANTES

- **Accomplir le cours « Processus de recherche » avant le SR I**
Ne s'inscrire qu'à partir du 2^{ème} semestre d'études (SP 2024)
- **SR I et SR II dispensés à chaque semestre**
Commencer par le SR I et ensuite faire le SR II
SP : en présentiel - SA : format hybride (en présentiel et à distance)
- **Informations concernant le mémoire :**
À la 1^{ère} séance du SR I



DELIMITATION DU THÈME DU MÉMOIRE

Le thème du mémoire de Master doit être en lien avec l'**enseignement spécialisé** et les **domaines d'expertise** des directeurs-trices de mémoire.

Exemples de thématiques

DOMAINE DE RECHERCHE	PROPOSITIONS D'ORIENTATIONS POSSIBLES	Vœu 1 à 3
Santé / burnout	<ul style="list-style-type: none"><input type="checkbox"/> Le burnout des élèves, passation de questionnaires aux 8H et 9H<input type="checkbox"/> Le burnout des enseignants spécialisés<input type="checkbox"/> Recommandations de bonnes pratiques en matière de soutiens sur le plan de la santé	
Gestes des élèves	<ul style="list-style-type: none"><input type="checkbox"/> Analyse des gestes dans des vidéos	
Enseignement des mathématiques	Recommandations de bonnes pratiques : <ul style="list-style-type: none"><input type="checkbox"/> Enseigner les maths aux élèves avec DI<input type="checkbox"/> Enseigner les maths aux élèves dyspraxiques<input type="checkbox"/> Enseigner les maths aux élèves avec dyscalculie au collège (15-18 ans)	
Relations / communication	Recommandations de bonnes pratiques : <ul style="list-style-type: none"><input type="checkbox"/> Communication, troubles de comportement<input type="checkbox"/> Relations avec les familles/Contextes (communication interculturelle)	
Soutien aux apprentissages	Recommandations de bonnes pratiques : <ul style="list-style-type: none"><input type="checkbox"/> Régulation émotionnelle<input type="checkbox"/> Fonctions exécutives<input type="checkbox"/> Adaptation de l'enseignement aux élèves avec déficience visuelle	

SOURCES ET DOCUMENTS OFFICIELS

Site du département → lien direct vers les documents :

<https://www3.unifr.ch/spedu/fr/etudes/master.html>

Règlements :

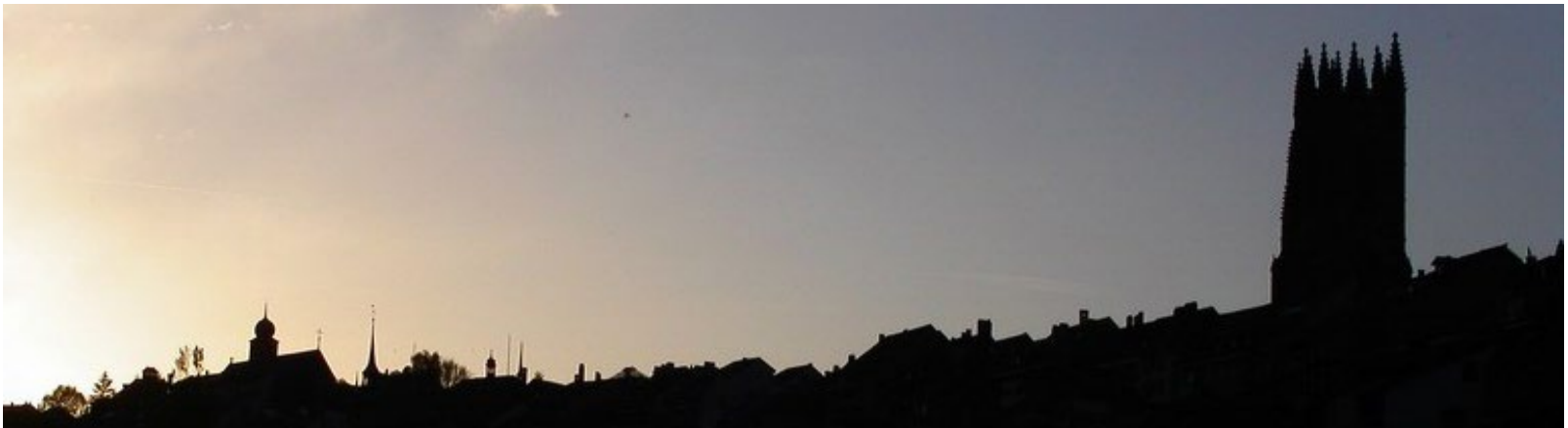
- Règlement du 8 mars 2018 pour l'obtention du bachelor et du master à la Faculté des Lettres et des Sciences humaines
- Règlement du 27 septembre 2016 relatif aux modalités d'évaluation en pédagogie spécialisée

Directives complémentaires :

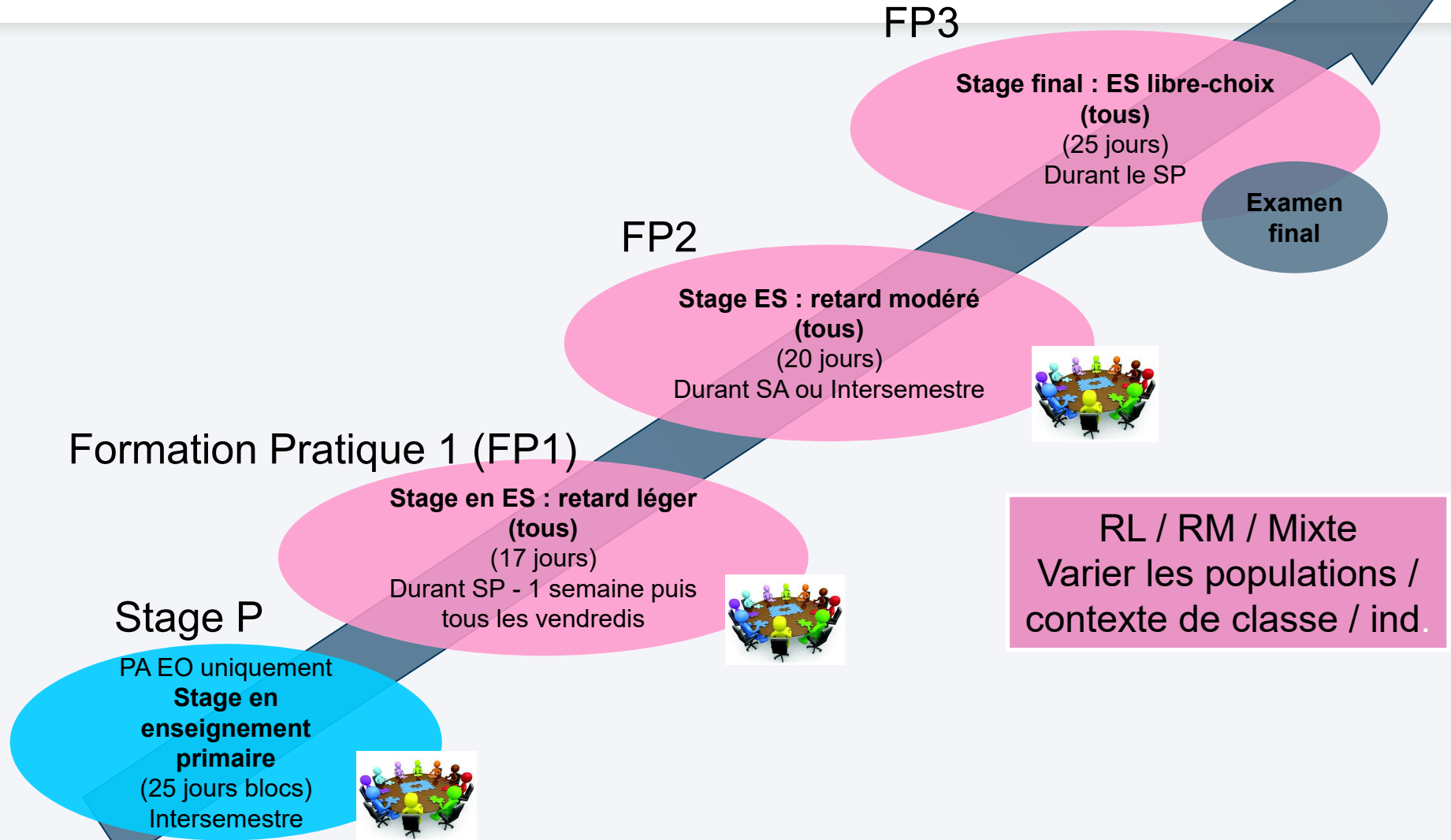
- Directives concernant l'élaboration du mémoire de Master
- Aide-mémoire pour le dépôt du mémoire de Master
- Guide de rédaction des travaux écrits

Formation pratique :

Dr phil Noémie Lacombe et Claivaz Yannick responsables de l'organisation stage



MODALITÉS PRATIQUES



Avant les stages : avoir effectuer en entier le fondement de l'enseignement en classes ordinaires + méthodologie en enseignement spécialisé

EN RÉSUMÉ POUR LE MASTER À 120 CRÉDITS

1. Sem.		2. Sem.		3. Sem.		4. Sem.	
5 jours de cours		Mémoire de Master (1J)		Mémoire de master (2J)		Mémoire de master (2J)	
		3 jours de cours		1 jour de cours		FP3+ EF (3J)	
		FP1 (1 jour vendredi)		FP2 (ou...) (2-3J)			
Mi-sept.	Noël	Mi-février	Fin mai			Dépôt du mémoire	
Stage P		FP1 (une semaine)				(...ou) FP3	

Stage P

6 Séminaires d'analyse de pratique*

Stage FP1 et FP2

5 regroupements*



Attribution à chaque étudiant-e d'une-e superviseur-e de référence.

Communication du nom du-de la superviseur-e via email avant le début du premier stage.

*** Travail en groupes (8-10 étudiants) : analyse de votre pratique au travers de vos vidéos filmées en stage**

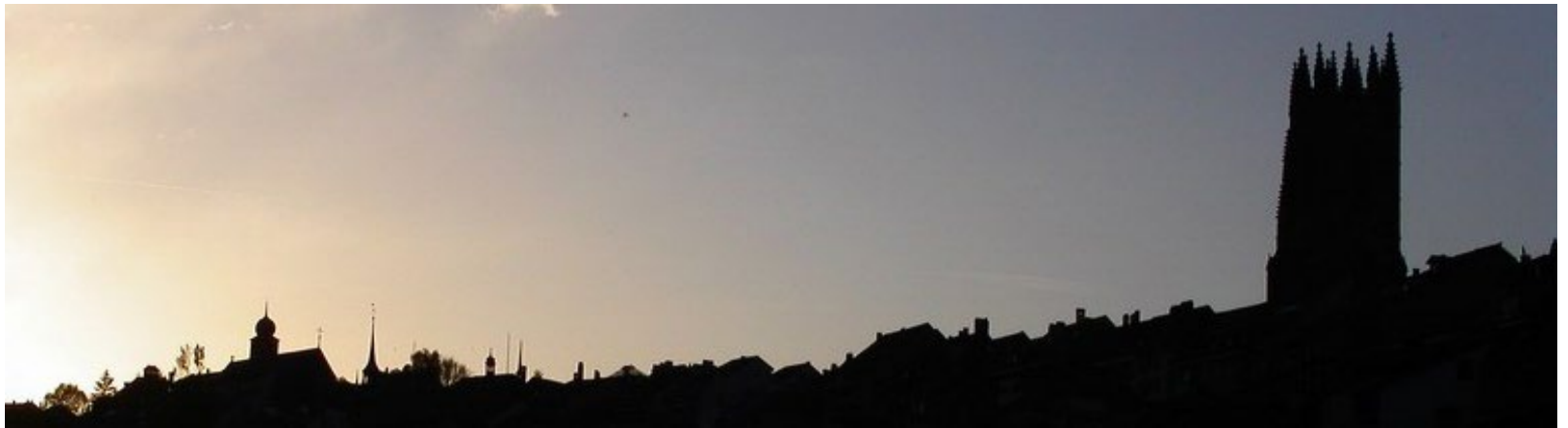
STAGES POSSIBLES EN 1^{ÈRE} ANNÉE

Stage	Inscription dans Gefri-intitulé:	Cours qui doivent être accomplis* avant de commencer ce stage:
Stage primaire	Pratique dans l'enseignement primaire	✓ Cours CEO ✓ Cours méthodologie ens. sp
	Séminaire d'analyse de pratique	
FP1	Formation pratique « Retard léger » **	✓ Cours méthodologie ens. sp ✓ Stage P terminé

* en cas d'échec, la répétition a lieu au SP, le stage peut quand même avoir lieu

** s'inscrire sous cet intitulé **même si** vous faites votre FP1 avec élèves retard modéré

Procédures pour organiser la formation pratique



SEANCE D'INFORMATION POUR LES STAGES P/FP1

Jeudi 3 octobre à 12H00, SPC02 AUD 03

Vous choisirez une place de stage parmi une liste de Mstages qui seront disponibles dans votre canton de résidence.

Toutes les informations au sujet de la procédure pour l'organisation des stages vous seront données à ce moment-là. **Présence obligatoire** pour tous les étudiant-es **qui partent en stage.**

D'ici là, **vous n'êtes pas autorisés à contacter des Mstages** potentiels ni pour le stage P ni pour le FP1.



ORGANISATION DES STAGES

Pour centraliser toutes les informations et directives de stage : Moodle

Stage MA1, MA2 [2024-2025] ➔

Ce moodle permet l'organiser des stages pour les étudiants en master pédagogie spécialisée orientation : enseignement spécialisé.

Enseignant·e: [Yanick Claivaz](#)

Enseignant·e: [Daniela Gäng](#)

Enseignant·e: [Maurane Jacquérior](#)

Enseignant·e: [Noémie Lacombe](#)

Enseignant·e: [Giada Leone](#)

Enseignant·e: [Valérie Nicolet](#)

Enseignant·e: [David Omini](#)

Enseignant·e: [Marco Omini](#)

Enseignant·e: [Céline Pagnotta](#)

Enseignant·e: [Adelina Sanchez](#)

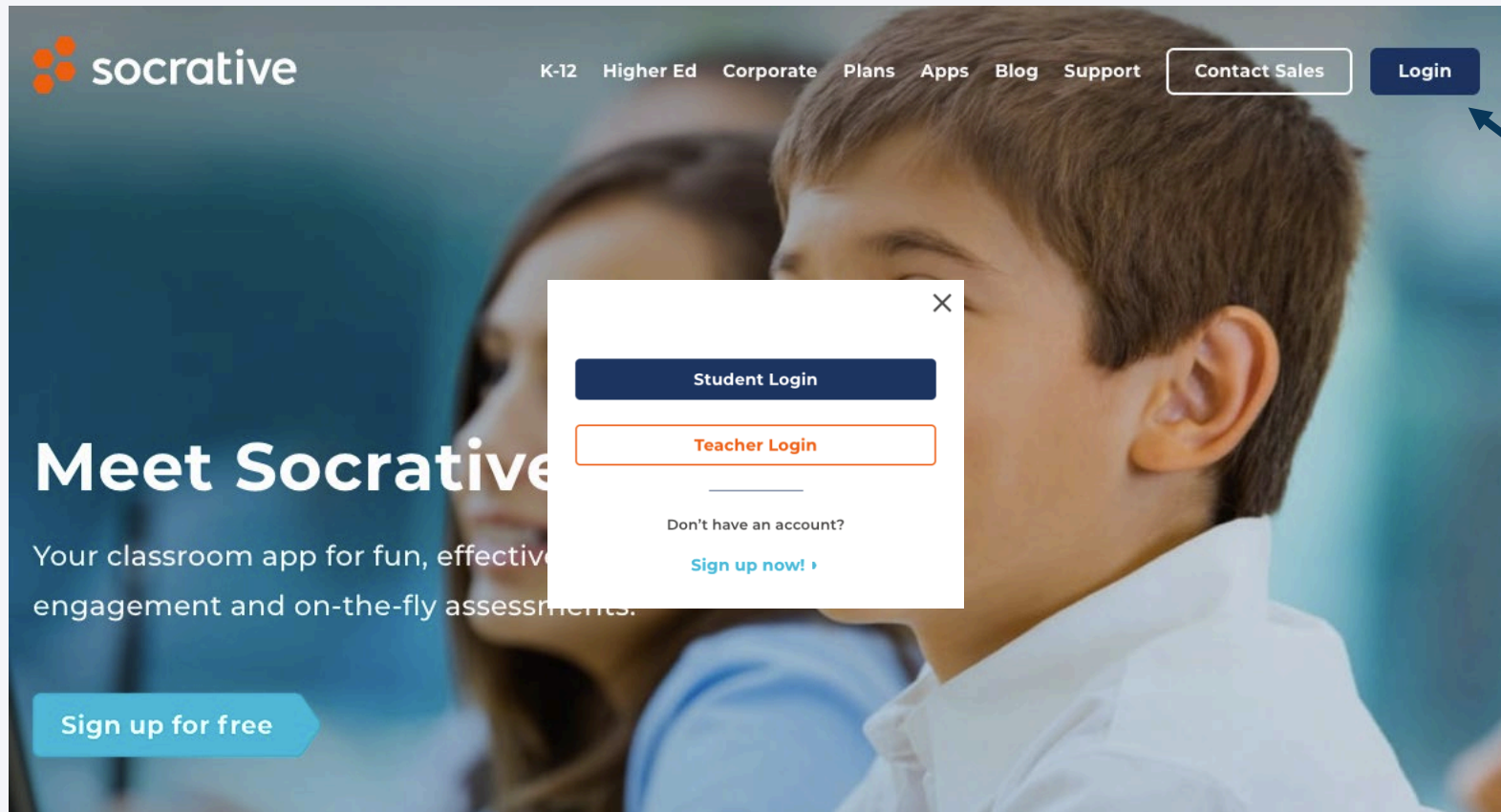
Enseignant·e: [Myriam Squillaci Lanners](#)

En cas de questions :

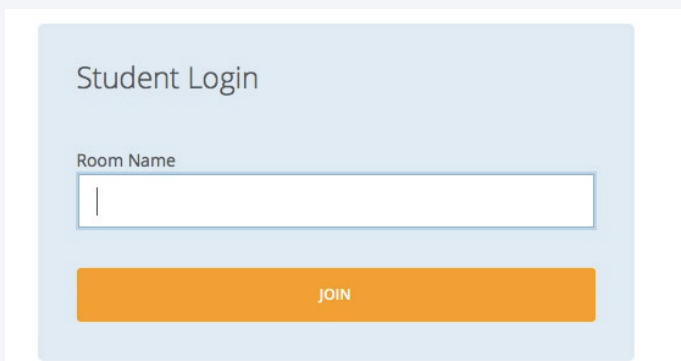
1) Consulter la FAQ sur moodle

2) Ecrivez à noemie.lacombe@unifr.ch

Sondage pour l'organisation des stages et la répartition des étudiants-es en sous-groupes (cf Cpt EO)



Sondage pour l'organisation des stages et la répartition des étudiants-es en sous-groupes (cf Cpt EO)



Student Login

Room Name

JOIN

1. Cliquer sur Student Login

2. Taper: STAGE2425



Entrez votre nom

TERMINÉ

2. Taper: nom et prénom

1 de 6

● RÉPONSE COURTE

Adresse e-mail @unifr.ch

Entrez Répondre Ici



2 de 6

● RÉPONSE COURTE

Numéro de natel

079

3 de 6

● CHOIX MULTIPLES

Canton (papiers déposés)

- A FR
- B VD
- C VS
- D BE
- E JU
- F NE
- G TI

4. Stage P en 2025

True

Je prévois de faire cette unité

Je ne dois pas ou ne peux pas faire cette unité



5. Stage FP1 SP 2025

True



6. Formation à cours d'emploi (à 50%)

True



TERMINER

BigData

Accès – Organisation – Formats – Vidéos

Déposer un fichier sur BigData

Utiliser VPN si vous êtes en **dehors du réseau « secure-unifr »**

Téléchargement sous <http://www.unifr.ch/dit/fr/prestations/network/informatique/vpn>

La stabilité de VPN étant toute relative,
nous vous conseillons d'effectuer le dépôt de vos fichiers depuis l'université, sur le réseau « secure-unifr »

Sur Mac OS X



1. Finder
2. cmd K (ou « Aller », puis « Connecter à un serveur »)
3. Taper
smb://bigdata/Arts/PedCur/IPC

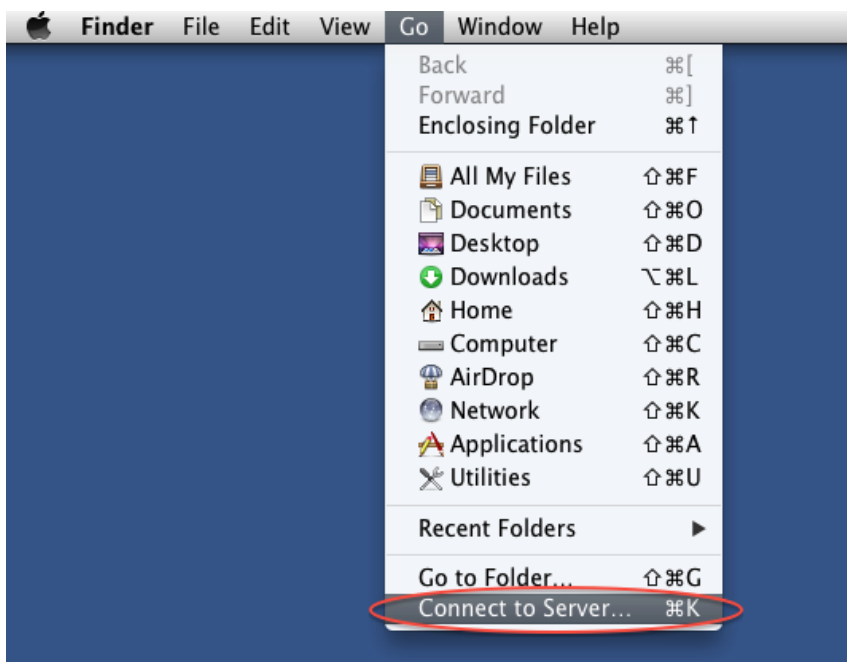
**Attention au sens des slashes / ou **

Sur Windows



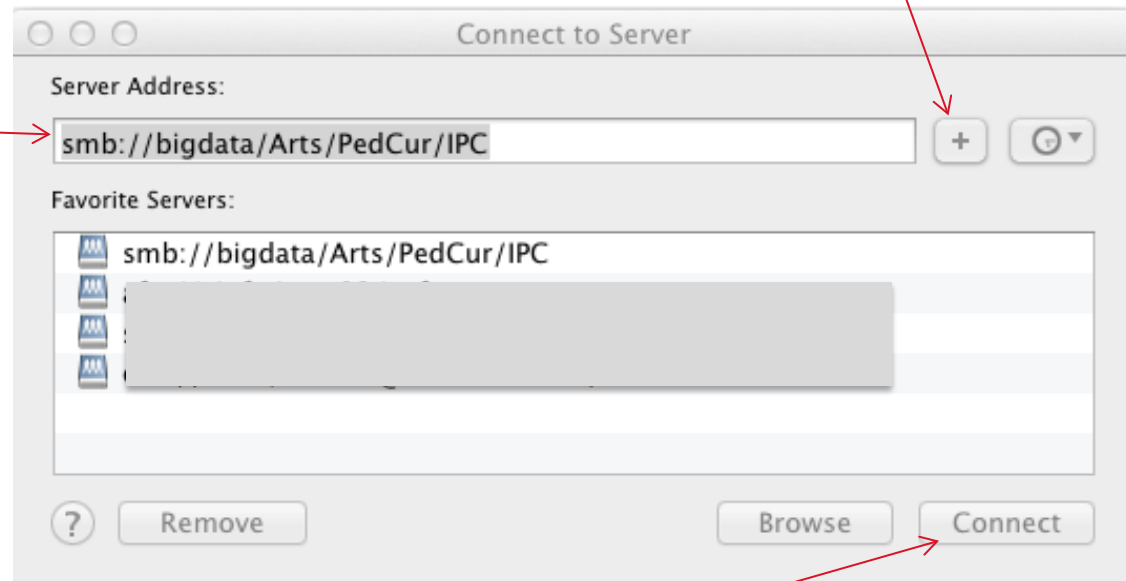
1. Ordinateur → Réseau
2. Clic droit → « Ajouter un nouveau réseau » ou « Ajouter un emplacement réseau »
3. Taper
\\bigdata\Arts\PedCur\IPC

Spécificités pour certaines versions de Windows à la slide suivante

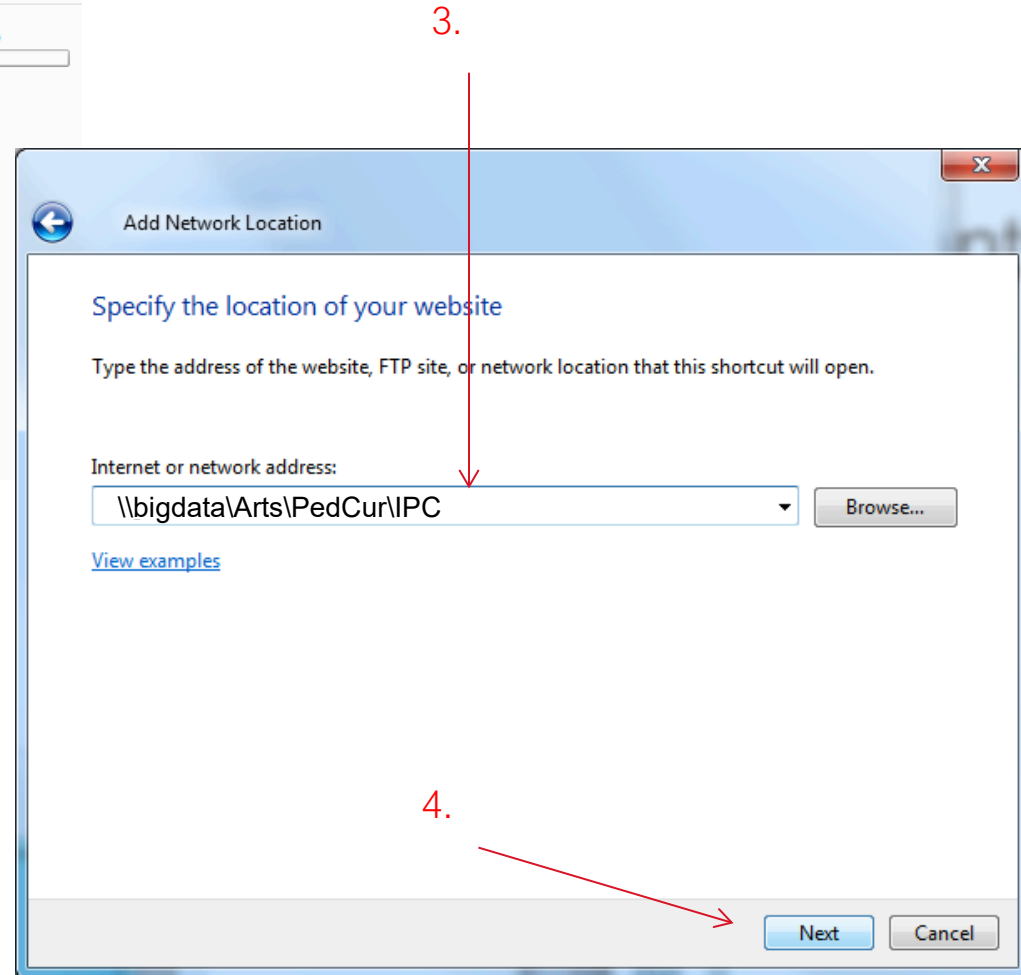
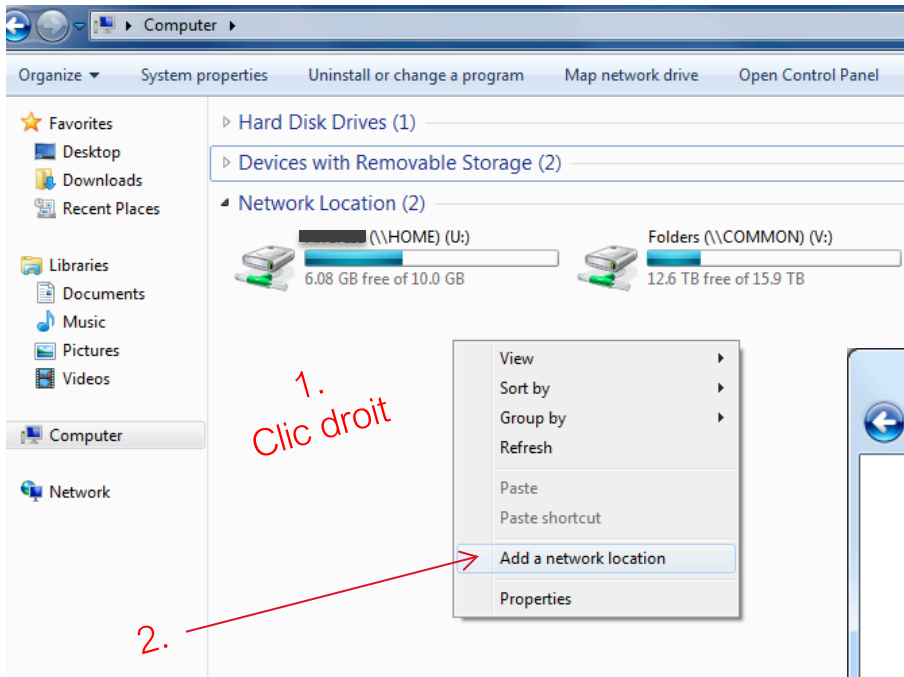


2. Pour garder en mémoire l'adresse

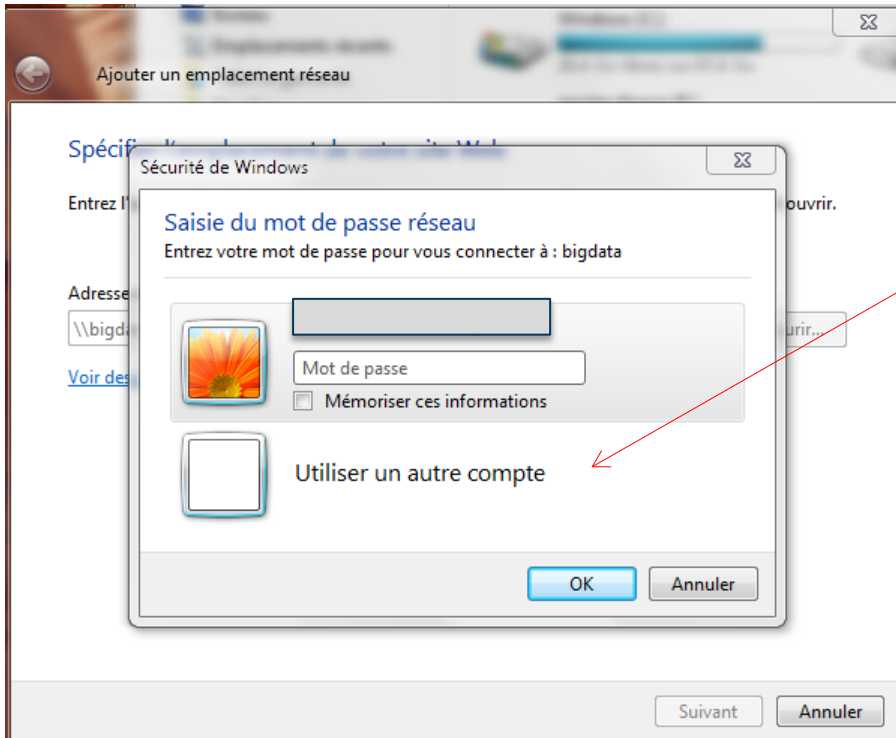
1. Effacer les espaces en trop



3.



Spécificités pour certaines versions de Windows



Choisir « Utiliser un autre compte »

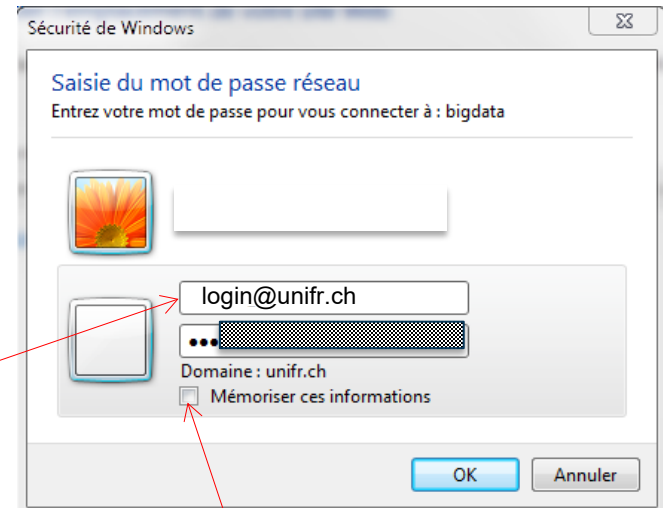
Entrer « **votre_login@unifr.ch** » et votre mot de passe associé

(≠ à votre adresse mail « prenom.nom@unifr.ch »)

Exemple :

lacomben@unifr.ch ✓

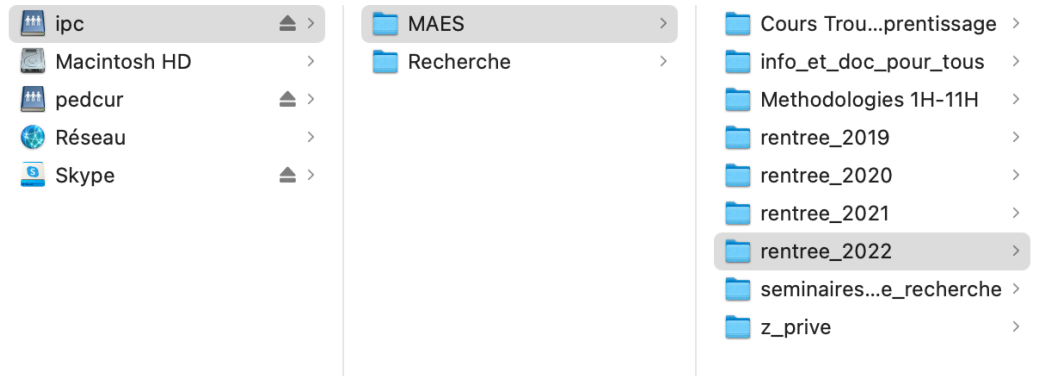
noemie.lacombe@unifr.ch ✗



Pour ne pas devoir entrer les mêmes informations à chaque connexion

Dossiers nominatifs

Sous « rentrée 20** » »



Accès protégé :



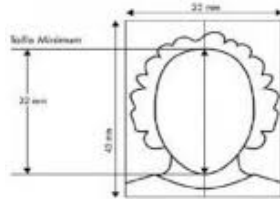
Par chaque **étudiant-e** individuellement :
dépôt, lecture et modification



Par les **chargés de cours** :
dépôt, lecture, modification

PREMIER EXERCICE PRATIQUE

Déposer votre photo dans votre dossier personnel



Format: .jpg

Dimensions: env. 130 x 160 px

Délai: **19 septembre 2024**

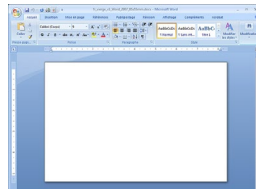


Séminaires d'Analyse de Pratique (SAP) et Regroupements (RGT)

✓ la vidéo : .mov ou .mp4

✓ les documents : .pdf ou .doc

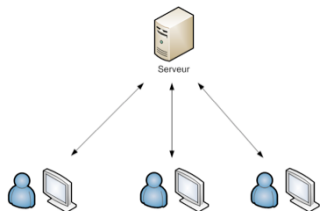
→ dans votre dossier **nominatif** sur BigData



Séminaires de Recherche (SR)


✓ .ppt, .pdf ou .doc


→ dans le dossier « **Séminaires de recherche** », au nom du chargé de cours du SR



BIGDATA – REGLES D'ECRITURES


Autorisés

 minuscules ou majuscules

 soulignés

Canisius_Gerard_videoFP1 

Interdits

 accents

 espace

 caractères spéciaux

Canisius Gérard vidéo FP1 n° 1 

Merci de votre attention

Questions / besoins

